

# La gestion de la mer à Marseille : une enquête sur les connaissances et les perceptions des acteurs maritimes



**Federico Fabbri, Sandrine Ruitton, Samuel Robert**  
*Programme de thèse inter-ED*

# Objet de la recherche

## La Planification de l'Espace Maritime (PEM)

- Démarche pour **appréhender et gérer la complexité du socio-écosystème littoral et marin**
- **Démarche de politique publique qui vise à l'analyse et la répartition spatio-temporelle d'activités anthropiques en mer**
- **A travers l'engagement des parties prenants**

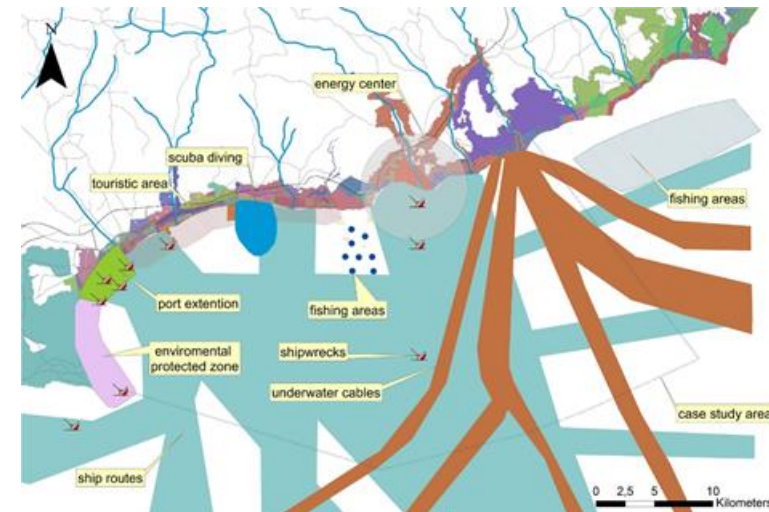


Source de l'image : <https://maritime-spatial-planning.ec.europa.eu/sites/default/files/ronco-stpetersburg-dec-2021-pdf.pdf>

**Le réel**

### Objectifs

Écologiques  
Économiques  
Sociaux



Source de l'image : <https://www.frontiersin.org/articles/10.3389/fmars.2021.726187/full>

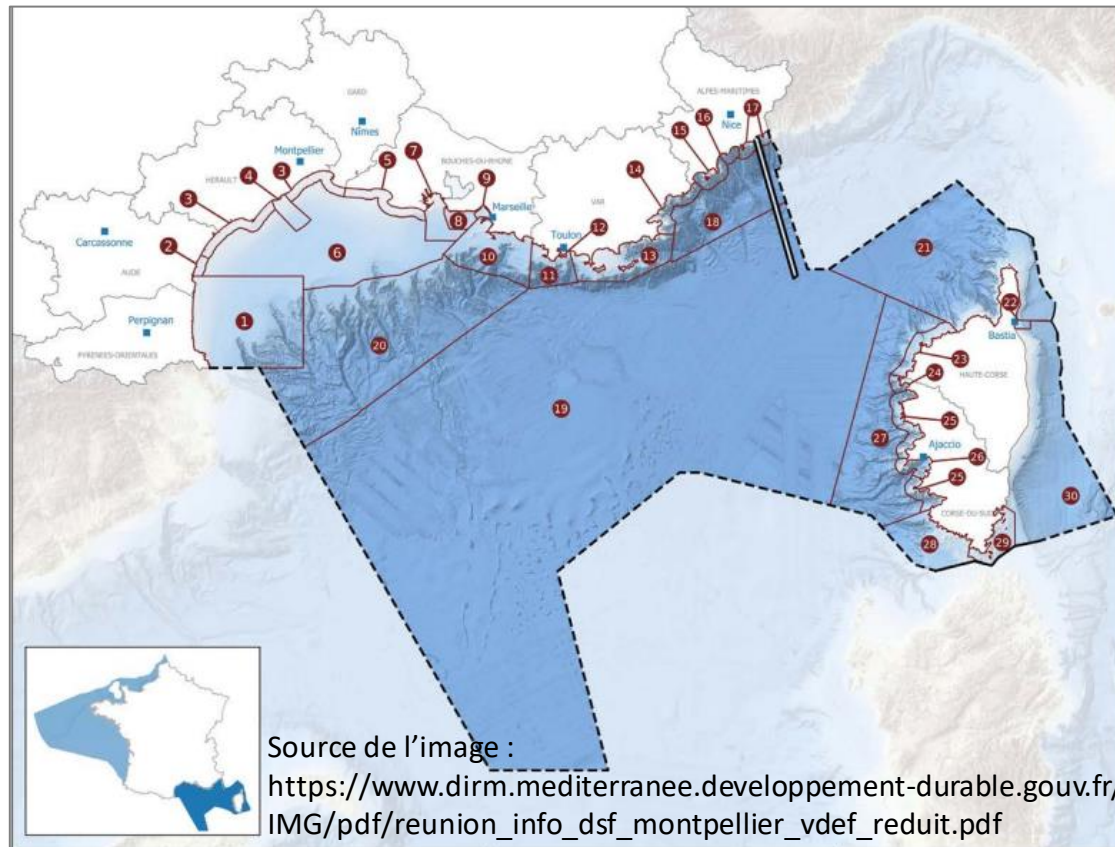
En 2030  $\geq$  1/3 superficie des eaux juridictionnelles des différents pays du monde couvertes par la PEM (Ehler *et al.* 2019)

# Objet de la recherche

## Le cadre réglementaire

**Directive Cadre pour la Planification de l'Espace Maritime (DCPEM) 2014/89/UE**

Déclinée en France à travers le **Documents Stratégiques de Façade (DSFs)**



## DSF Méditerranée :

- volet stratégique - défini en 2019 (état de lieu, définition d'objectives, identification de zones de vocation).
- volet opérationnel – Inclut un Plan de suivi et un Plan d'action (2022-2027) pour rejoindre des objectifs environnementaux et socio-économiques.

# Enjeux de mise en œuvre de la PEM

Il existe une difficulté de mise en œuvre de la PEM à l'échelle locale.

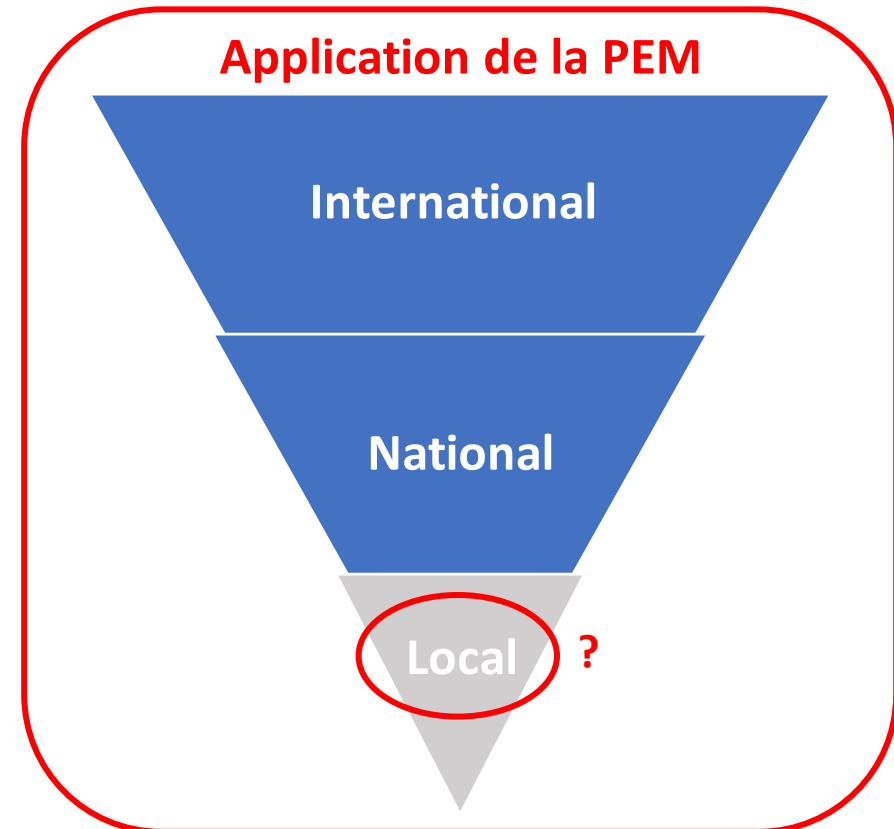
Cette difficulté est accrue au large des **grandes villes**, or aucune étude n'a encore concerné ce contexte.

## Villes côtières:

- grande diversité d'activités humaines
- conflits entre les usages
- pressions sur l'environnement marin

## Le socio-ecosysteme littoral et marin de Marseille en tant que cas d'étude exemplaire :

- complexité paysagère
- ancienneté des pressions
- enjeux socio-économiques
- diversité du milieu marin



# Questions de recherche

## Objectifs de connaissance de la thèse

## En pratique

1. Quelle **PEM à l'échelle locale** se dessine **en Méditerranée**, en particulier **au large des grandes villes** ? →

Comparaison des politiques publiques des grandes villes côtières de la Méditerranée Nord-occidentale

1. **benchmarking**



BENCHMARKING

2. Quelles priorités sont mises en avant par les acteurs maritimes engagés dans une démarche de **PEM à l'échelle locale au large d'une grande ville de la Méditerranée** ? →

Une enquête autour de la planification de l'espace maritime à Marseille

2. **enquête**



INTERVIEWS

3. Comment **impliquer les acteurs de la mer** dans le processus de PEM, afin de garantir l'**utilisation durable de l'espace maritime local** ? →

Une démarche pour impliquer les acteurs maritimes dans le processus de la PEM à l'échelle locale a été testé

3. **atelier d'intelligence collective**



# Enquête

## Objectif

Interviewer un échantillon représentatif de la diversité des acteurs clé pour la gestion de la mer à Marseille. Pour mettre en lumière leurs priorités et points de vue par rapport à la gestion de la mer locale.

Catégories des institutions représentés dans la communauté de pratique							
Echelle	Administration territoriale	Économie maritime	Gestion de l'env.	Éducation à l'env.	Sciences	Loisir et patrimoine	Total
Nationale	1	1	1		2	1	6
Régionale	2	1	1	1	1		6
Locale	3	4	2	1	4	3	17
<b>Total</b>	<b>6</b>	<b>6</b>	<b>4</b>	<b>2</b>	<b>7</b>	<b>4</b>	<b>29</b>



Critères de sélection : Personnes avec une charge de responsabilité et de représentation.

### Méthode enquête :

Entretiens semi-directifs basés sur une guide d'entretien centré sur trois grandes rubriques :

1. Représentation du milieu marin
2. Priorités et stratégies pour la gestion de la mer
3. Priorités et stratégies au niveau local

### Traitement et analyse des entretiens :

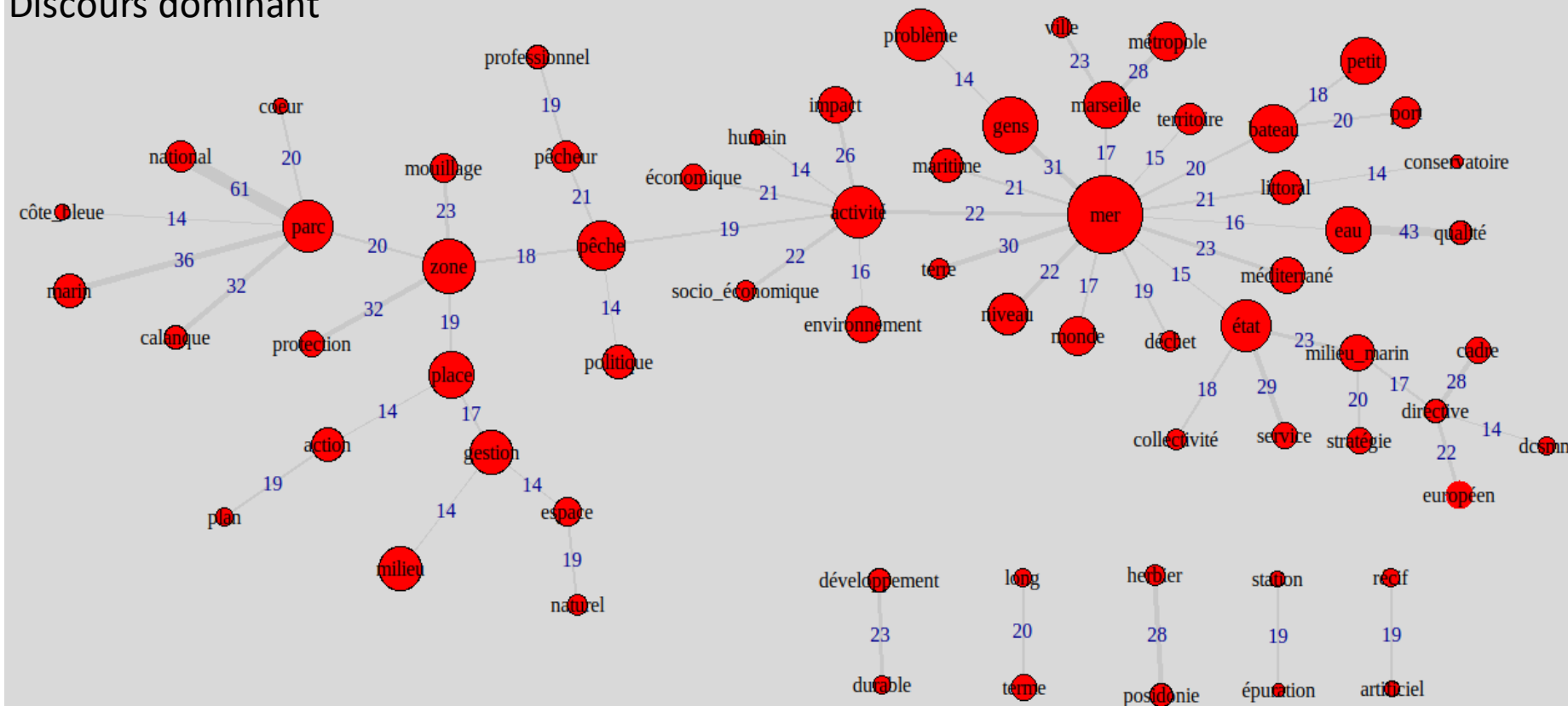
- Transcription des entretiens
- Analyse textuelle quantitative et qualitative

# Enquête

## Résultats

### Analyse des réseaux de mots pour révéler et mesurer les associations de mots

#### Discours dominant



#### Ce qui émerge :

- La PEM, un thème marginal qui n'apparaît pas parmi les thèmes principaux
- Une attention forte à la gestion de l'environnement naturel marin
- Le rôle central de certaines activités maritimes, en particulier la pêche et le nautisme
- Un fort intérêt pour la qualité de l'eau
- Le rôle central de certaines pressions: déchets et pollution de l'eau.

**Analyse lexicométrique** pour quantifier les occurrences de mots :

Des usages prioritaires: pêche (208 cit.), bateau (209 cit.), port (124 cit.), plongée (73 cit.), câble (66 cit.)

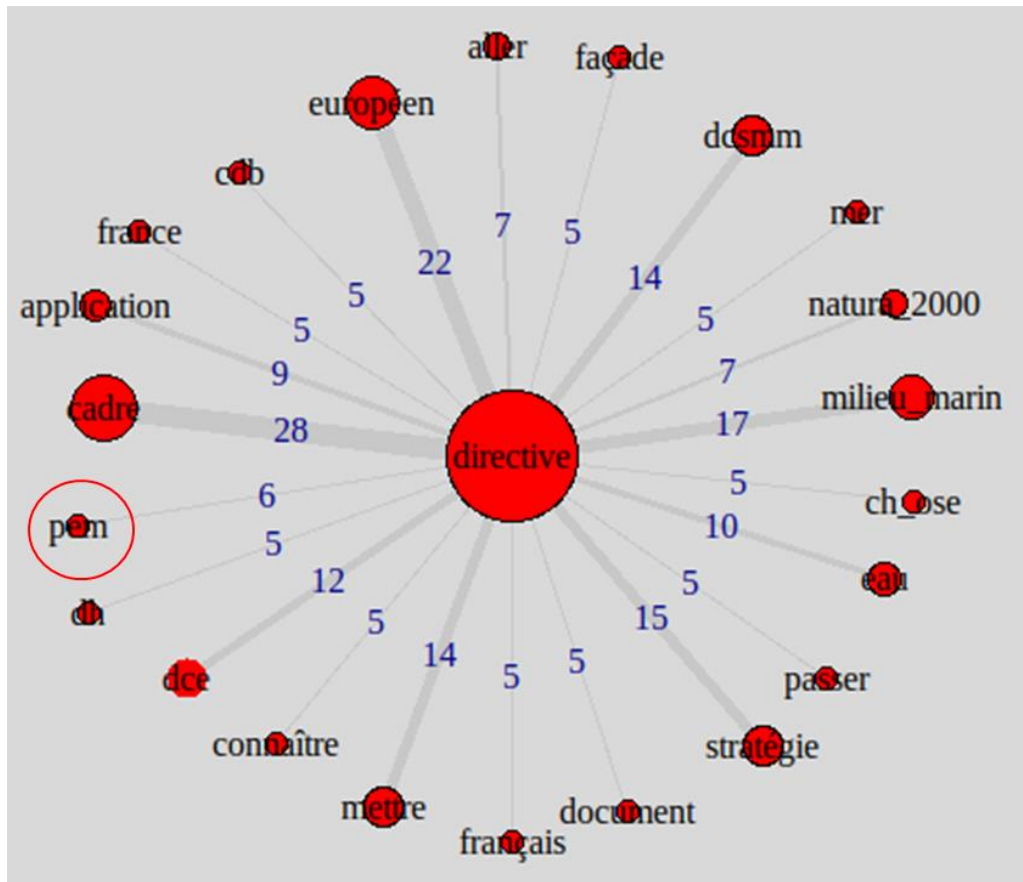
Des problèmes prioritaires: pollution (77 cit.), déchet (75 cit.)

# Enquête

## Résultats

### Priorités et outils de gestion :

- Un consensus général sur la nécessité de gérer les activités maritimes de façon intégrée pour atteindre le DD
- Une mer soumise à des pressions avec de multiples problèmes à gérer mais dans un état général d'amélioration
- **Parmi les approches de gestion la PEM est encore peu connue et intégrée sur le territoire**



La PEM est citée par 9 acteurs sur 27, qui en parlent souvent de manière approximative:

*“Il y a quand même des efforts de planification par façade. Là aussi on n’y participe pas donc je connais très mal le sujet, mais moi je pense qu’on est obligé d’avoir un analysé intégré de tout ça. On ne peut pas que faire du sectoriel.”*

Directives UE les plus citées :

- DC Strategie Milieu Marin (DCSMM) = 15
- DC sur l’Eau (DCE) = 13
- DC PEM (DCPEM) = 7
- D Habitat (DH) = 7



# Enquête

## Résultats

### **Les problématiques empêchant le bon fonctionnement des approches de gestion de la mer locale:**

- Le problème de l'intégration aux différents niveaux politico-administratifs entre Europe, état et collectivités.
- Des problèmes propres aux institutions territoriales :
  - manque de volonté, discontinuité politique, et gouvernance
  - des moyennes insuffisantes dans la gestion de la mer
  - un règlement qui doit être appliqué

*« Les principaux problèmes qu'on rencontre...c'est des politiques qui sont décidées à Bruxelles et qui sont déconnectés du terrain »*

*« une communication entre les services de l'Etat et l'échelle locale, pour moi ça réglerait beaucoup de choses »*

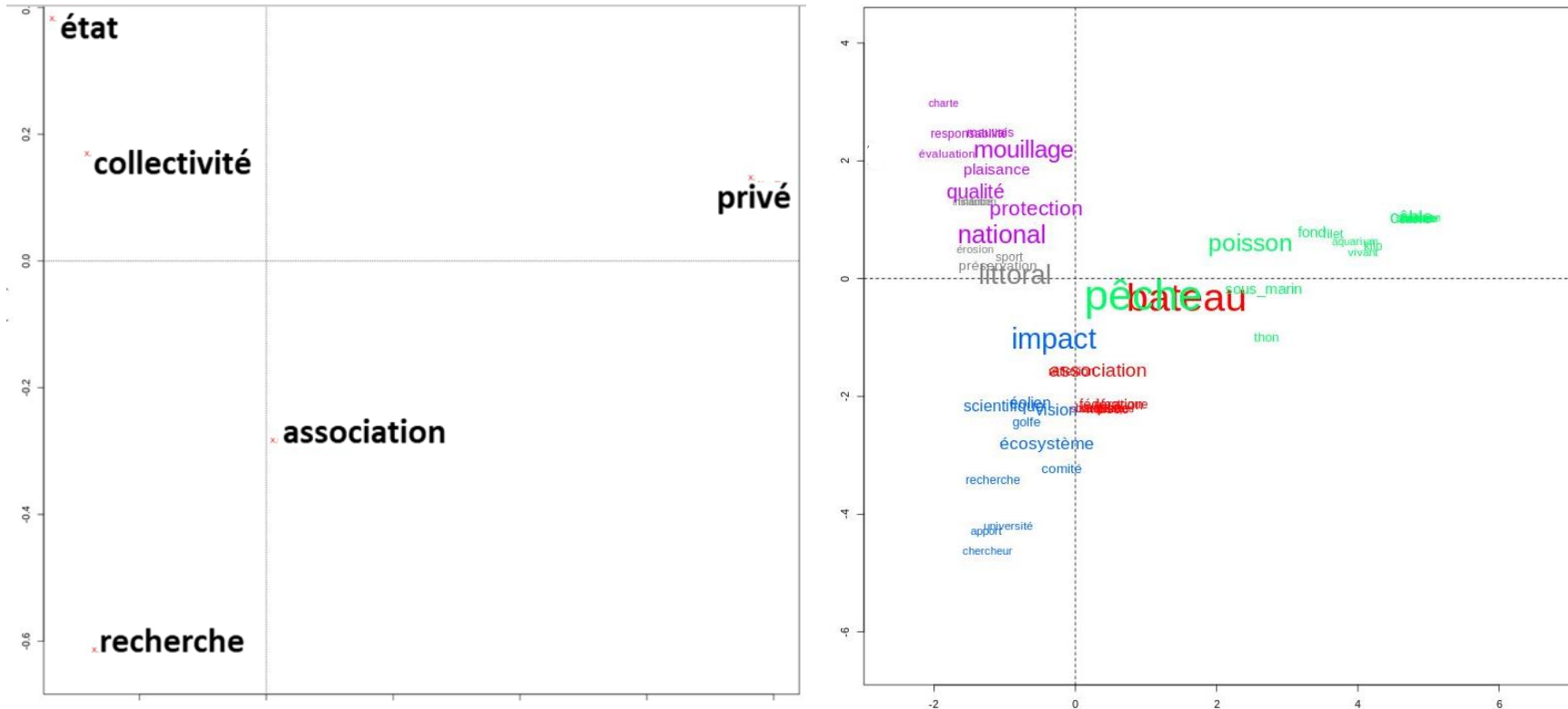
*« je trouve qu'on est vraiment, en Provence-Alpes-Côte d'Azur, enfin pour moi, on est en retard sur les aménagements du littoral, enfin des espaces côtiers. On est hyper en retard. » []*

*« la grosse difficulté aujourd'hui dans la gestion des AMP c'est les conflits d'usage, c'est la concurrence entre les usagers, c'est l'hyper-fréquentation et si on veut arriver à contrôler ça, il faut faire un vrai travail en direction des usagers et ça suppose des moyens considérables que nous n'avons pas aujourd'hui. » []*

# Enquête

## Résultats

### Analyse Factorielle des Correspondances pour relever des variations de discours par type d'acteur



1) Les acteurs chargés de la gestion (collectivités et état) sont focalisés sur la protection de l'environnement : *protection, préservation* ; et aussi la question de la gestion du nautisme : *mouillage, plaisance* ; la collectivité paraît avoir un fort axe sur le *littoral* ;

2) De l'autre côté, les particuliers et les associations avec un discours lié aux activités maritimes : *pêche, bateau*.

3) Le monde de la recherche est à part avec un discours axé sur l'étude des écosystèmes et des impacts anthropiques : *écosystème, impact*. 10/11

# Enquête

## Premières conclusions :

- Manque général d'acculturation à la PEM, 10 ans après la mise en œuvre de la Directive UE : même s'il y a un consensus général sur le besoin de gérer la mer locale de manière intégrée, la PEM n'est considérée que de manière marginale par les acteurs maritimes locaux.
- Certaines activités et pressions sont considérées prioritaires pour la gestion locale : pêche, nautisme, déchets et pollution de l'eau.
- Il est mis en avant qu'il existe une difficulté à décliner et appliquer les politiques maritimes européennes et nationales au niveau local.
- Sont signalées des problématiques internes aux institutions locales qui pourraient compliquer la mise en œuvre de la PEM à Marseille.
- Il y a une forte tendance de la part des institutions de gestion à privilégier la conservation de l'environnement, tandis que certaines questions socio-économiques sont peu considérées.



**Federico Fabbri, Sandrine Ruitton, Samuel Robert**  
ESPACE UMR 7300 / MIO UMR 7294

[federico.fabbri@univ-amu.fr](mailto:federico.fabbri@univ-amu.fr)

***Merci beaucoup pour votre attention***