

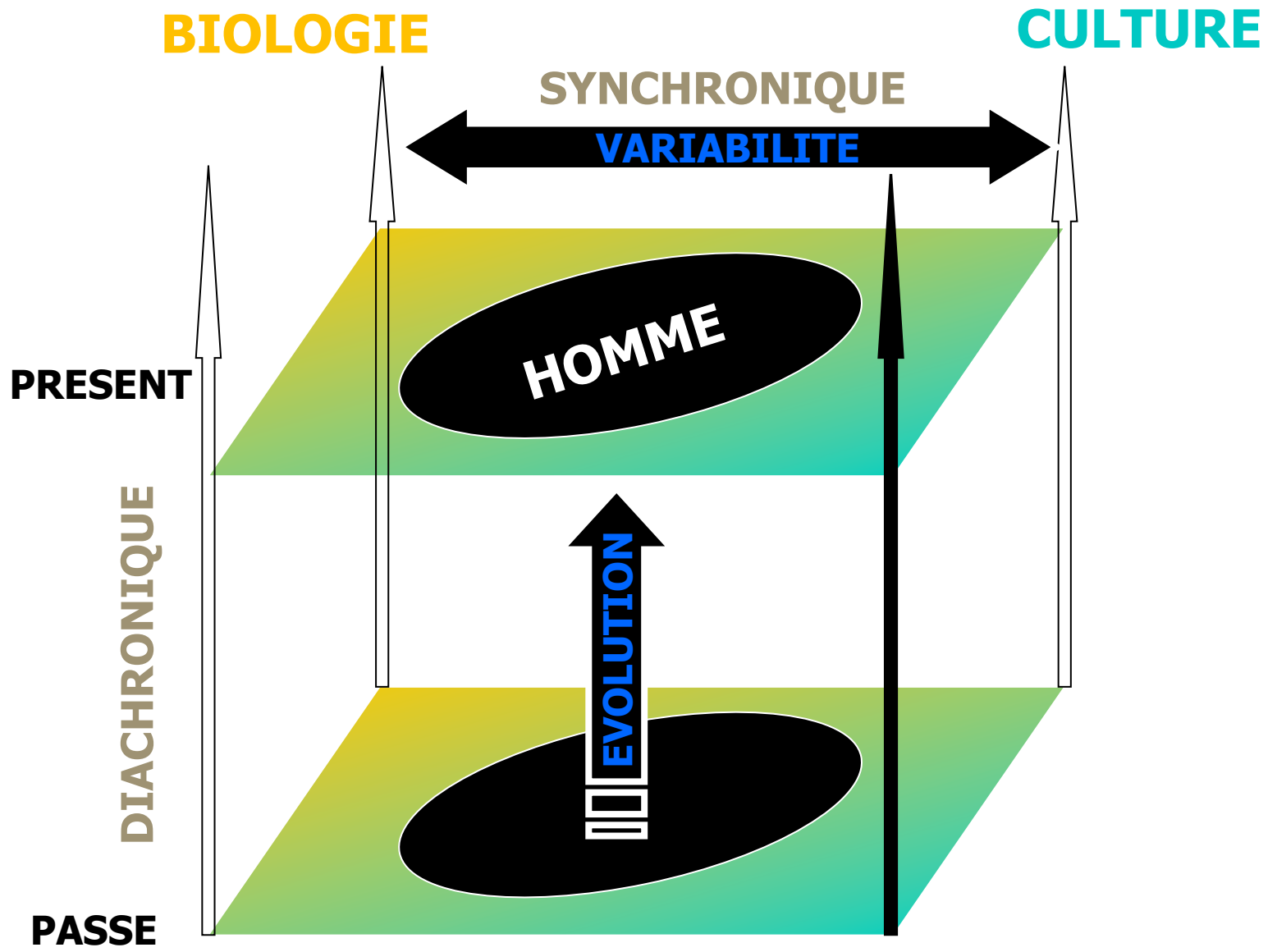


Anthropologie bio-culturelle, Droit, Ethique et Santé

- 77 statutaires
- 44 doctorants et post doctorants

- Faculté de médecine/odontologie Timone et Nord
- Faculté de médecine Nord
- Espace éthique PACA CHU Timone
- Droit de la santé Aix

- ED62 Sciences de la vie et de la santé
- ED67 Sciences juridiques et politiques
- ED251 Sciences de l'environnement
- ED355 Espaces Cultures Sociétés



Objet d'étude : « le corps : sa diversité, ses représentations et ses usages »

mesure

définition des limites des variations considérées comme normales
la construction des normes

construction (intra/inter populationnelle)

dépend de plusieurs forces évolutives comme
des forces génomiques, démographiques, adaptatives
des forces culturelles

Fruit de la structuration de l'**imaginaire collectif** d'une société
donnent au **corps** (mort/vivant, sain/malade, jeune/vieillissant ...)
un **statut** (éthique, juridique, social ...)
conditionnent son **utilisation et ses usages**
qu'ils soient à visée rituels, mythiques, thérapeutiques ou scientifiques...

3 équipes

BONES (Adalian/Condemi)

BODY (Le Coz)

BLOOD (El Nemer)

ONES étudie le corps mort selon une approche évolutive et médico-légale (variabilité des populations du passé)

Une approche évolutive et diachronique avec

Un axe paléoanthropologique

- (transition des systèmes anatomiques et fonctionnels)

Un axe anthropologie funéraire

- étude pluridisciplinaire des sépultures :
 - informations sur **LA** mort (rites et croyances des sociétés du passé) et **LES** morts (démographie, croissance, histoire de vie, état sanitaire)

Un axe paléo-pathologique

- (stigmates pathologiques (infectieux) morphologiques
 - Et, **en lien avec BLOOD**, stigmates microbiologiques (vestiges osseux/sédiments archéologiquement contextualisés)

Une approche médico-légale avec

Un axe « méthodes d'identification en anthropologie médico-légales »

Un axe « anthropologie de la mort de masse »

- inhumations en temps de crise, exhumations, ré-inhumations
 - et patrimonialisation des restes humains et leur statut **en lien avec BODY**

Y étudie le statut et l'utilisation du corps et de ses éléments au travers du prisme des normes sociales (J.E.SA)

l'équipe qui est composée d'experts **éthiciens (Espace éthique PACA), juristes et sociologues**

et de nourrir, grâce à la présence dans l'unité de **praticiens médicaux (PUPH, MCUPH, PH médecine, odontologie),**

réflexions appliquées à la **santé et à la médecine** en général (*vaccination, début et fin de vie, réanimation, gynécologie...*)

qu'à certains domaines plus **spécifiques** comme :

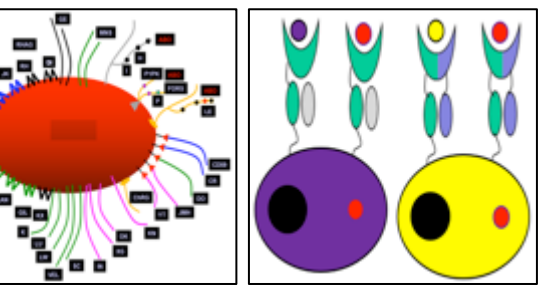
- **Processus de délibération en médecine** : produire un savoir sur des décisions collégiale (RCP) pour assoir une décision médicale

ordre thérapeutique ou d'essais cliniques :

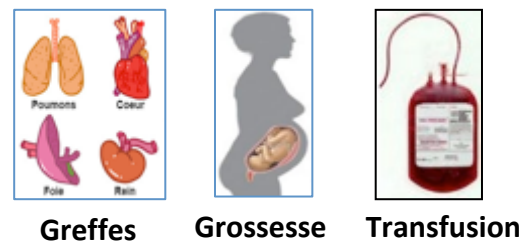
- **La gériatrie** et la prise en charge du corps vieillissant
- **L'odontologie** et l'approche sociale de l'esthétique dentaire
- **Les biomatériaux humains** à usages thérapeutiques comme le sang, les tissus et organes d'origine humaine

D étudie la diversité génétique des corps (Biologie des groupes sanguins)

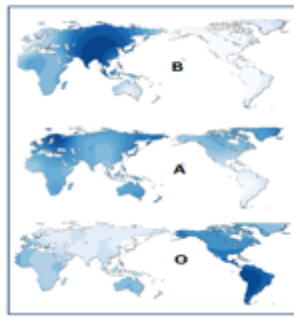
Le polymorphisme



Médecine



Géographie

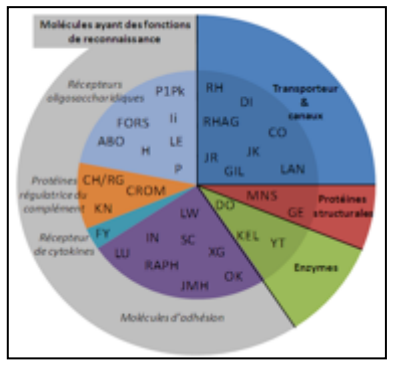


TS en contexte migratoire
Culture et Don → BODY

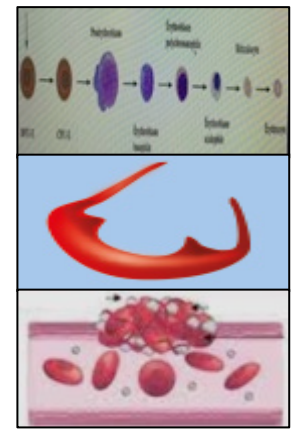
- Forces évolutives en action**
- Autre marqueurs (Y, ADNmt, GWAS)
 - Forces génomiques, démographiques, adapta
 - **Facteurs culturels**
 - Directe (pratiques adaptatives)
 - Indirecte (résidence, alliance, parenté)
 - Expansion culturelle
 - **ADN ancien**
 - Interactions pathogènes **Paléo microbiologiques**

Pourquoi ?

La fonction



Modèles



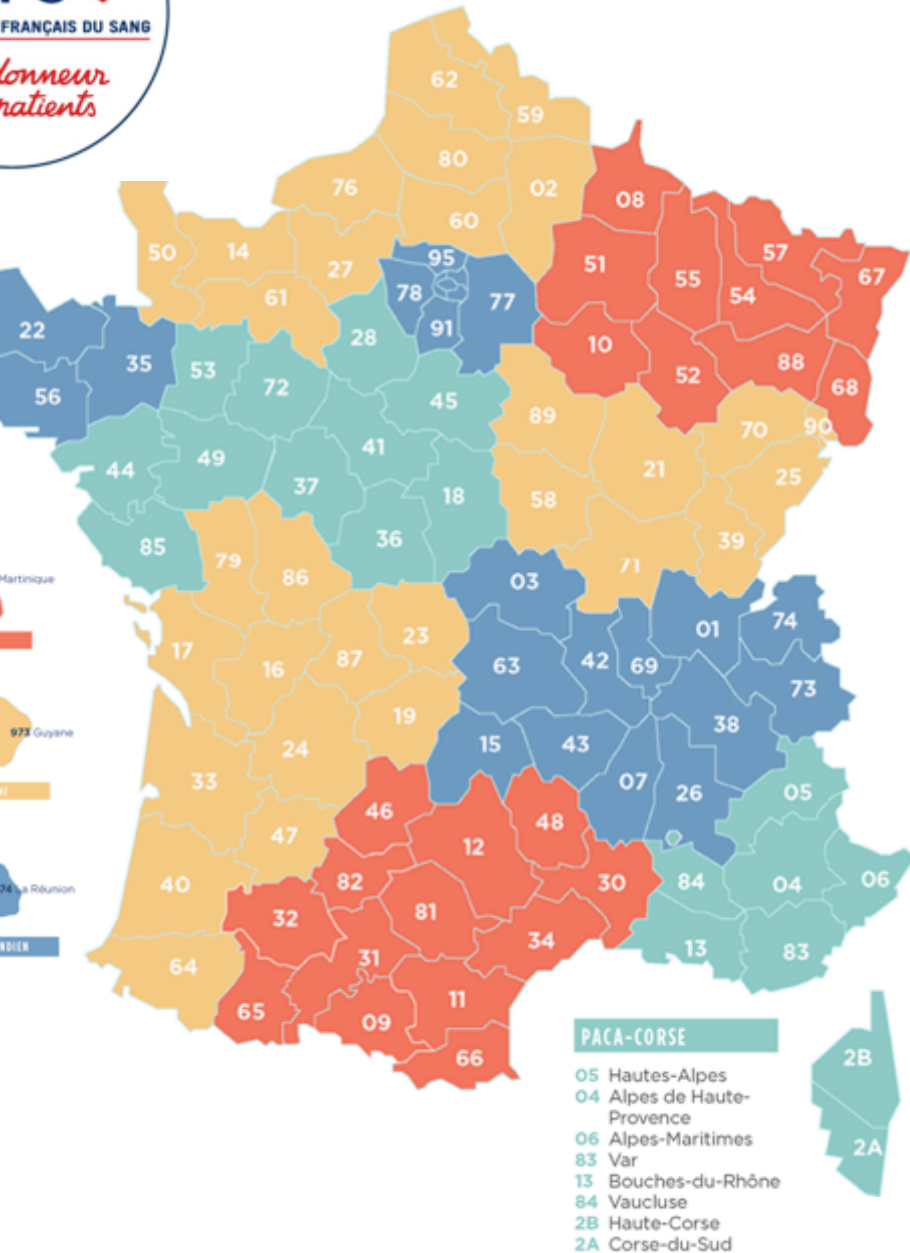
- Thérapeutique
- Production GR in vitro (alternative au don hu)
- Déficit fonctionnel et TS (TS intra population)
- GS / Coagulation (médecine personnalisée)

puis de l'UMR ADES sur des assises régionales et nationales

Etablissement Français du Sang

Ostéothèque régionale DRAC PACA

Espace éthique PACA-Corse



EFS

10 000 collaborateurs

Opérateur national unique en charge du dispositif civil de la TS

Socle éthique : Bénévolat, volontariat, anonymat, non profit

1 siège + 10 ETS régionaux en métropole et 3 dans les DROM

Fournit plus de 1 500 établissements de santé

128 sites fixes de collecte et ses 40 000 collectes / an

EFS PACA-Corse

650 Personnes

Dispositif transfusionnel en PACA et Corse

- 16 sites de collectes de sang
- 12 laboratoires de distribution des produits sanguins

Activités complémentaires :

- Banque de tissus
- Laboratoire thérapie cellulaire
- Laboratoire immunogénétique greffe/transplantation
- Unité de production de bio réactifs
- Recherche

sfusion est aux interfaces du biologique, du médical et du culturel

Mission EFS : Assurer l'autosuffisance Quanti/Quali en PSL et une réduction de la dépendance en MDS (Immunoglobulines)

→ En **convertissant** et **fidélisant**, sans contrepartie financière, une partie de la société au **don de sang**

→ **Disposer** du produit sanguin **adapté** et **sûr** pour **tout** malade sur **tout** le territoire

sfusion est aux interfaces du biologique, du médical et du culturel

Axe de transmission entre **Institution EFS** → **Création « EFS SOCIAL LAB »** **Monde Académique**

- **Mission** : intégration des SHS et écoute sociétale → Comprendre et anticiper les déterminants du don/bénévolat dans toutes les composantes culturelles de la société française → Recommandations
- **Appui sur 2 piliers académiques** : AMU (UMR ADES) / Université Rennes (Unité de psychologie)

Bibliothèque Régionale DRAC PACA



1000 m linéaires sur Marseille et Aix les milles

10 000 individus

Documentés / archéologiquement contextualisés

Du paléolithique Sup au contemporain (Majoritairement du Moyen-Age)

Destinés à la recherche et formation

SRA : ambition de transformation en centre de conservation et d'études (CCE)





Site Marseille

Personnes ressources de l'EE PACA Corse

Membres d'ADES

Direction : Pr Pierre Le Coz

MISSIONS

lieu de formation universitaire (Master, DESU)

lieu de documentation

lieu de rencontres et d'échanges interdisciplinaires

observatoire régional ou interrégional des pratiques éthiques

organisateur de débats publics et citoyens

forts avec des actions pédagogiques

Master Humanités médicales

- Tronc commun et parcours spécialisés reprenant des thématiques d'ADES
- Recrutement des étudiants en thèse puis éventuellement des chercheurs
- Constitution de liens forts avec Institut ARKAIA

DESU Ethique médicale

DU Transfusion sanguine